

1

2

3

4

5

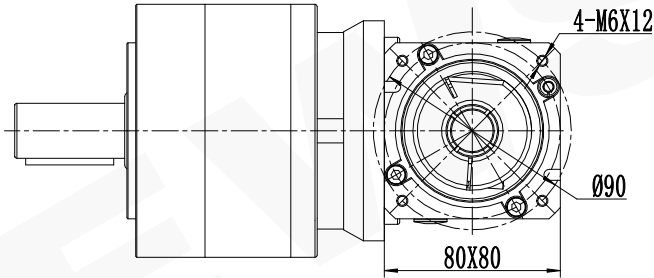
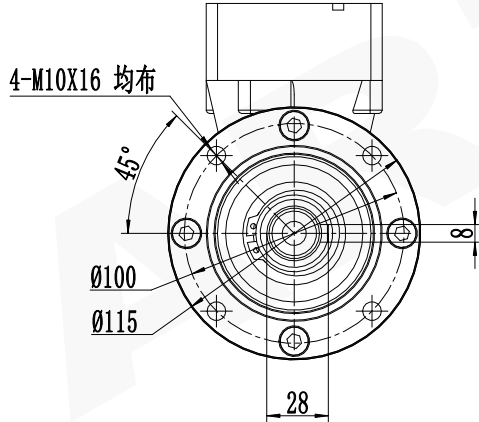
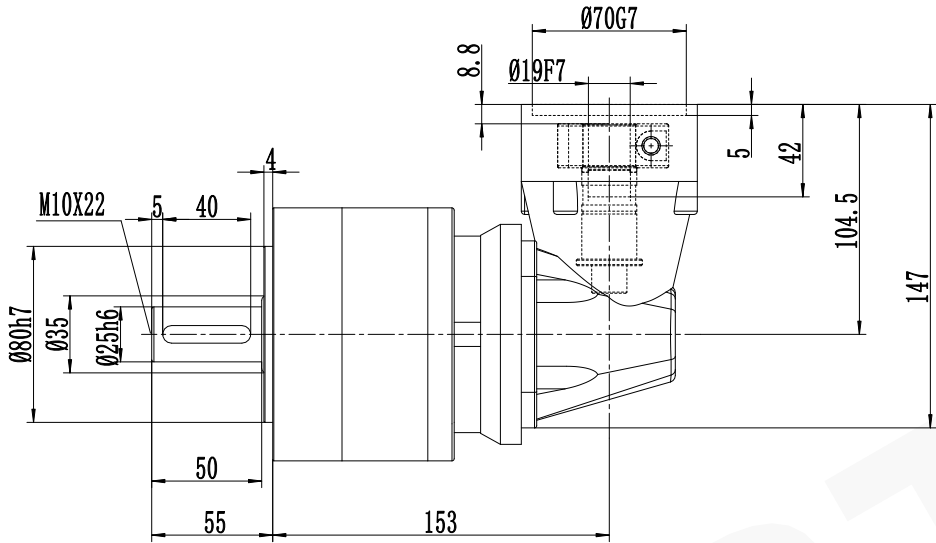
6

A

B

C

D



减速比 (Ratio i)		9	12/16/20/32	15/40/25/50/30	64/80			
额定承载扭矩 (Rated load torque) Nm		125	260	230	120			
最大加速力矩 (Max. acceleration torque) Nm		225	468	414	216			
急停扭矩 (Emergency stop torque) Nm		375	780	690	360			

精密行星减速机技术参数

容许最大径向载荷 (Max. radial load)	900N	空载力矩 20℃ (No-load torque)	≤ 0.36Nm
容许最大轴向载荷 (Max. axial load)	1200N	润滑 (Lubrication)	合成润滑脂 (Synthetic grease)
额定输入转速 (Nominal input speed)	3000r/min	使用环境温度 (Operation temperature)	-15℃~+90℃
最大输入转速 (Max input speed)	6000r/min	使用寿命 (Service life)	≥20000h
噪音 (Noise)	≤ 68db	防护等级 (Protection grade)	IP54
回程间隙 (Backlash)	14arcmin	WPL系列	Tel/ 电话: 0533-6288333 6288444
		P1 L2	Fax/ 传真: 0533-6288411
			Web/ 网址: www.newstart.cn

未注线性尺寸极限偏差
Unmarked tolerance

0.5-3	±0.2
3-6	±0.3
6-30	±0.5
30-120	±0.8
120-400	±1.2
400-1000	±2

精密行星减速机
Precision Planetary
Gear Boxes



WPL120L2-i-P2-S2
19-40-70-90-M6

A. WPL. 120.

1

2

3

4

5

6

A

B

C

D